

L'ÉTANCHÉITÉ

UN MÉTIER OÙ VOTRE SAVOIR-FAIRE
SERA INDISPENSABLE POUR RÉALISER
CES DIFFÉRENTS TYPES D'OUVRAGES :



Toitures terrasses
végétalisées



Terrasses - jardins



Multifonctions



Parkings



Terrasses
inaccessibles



Ouvrages d'art /
Ponts



Rénovations



Ouvrages d'art /
Tunnels



Photovoltaïque

ET PUIS L'ÉTANCHÉITÉ EST ÉGALEMENT
UN MÉTIER RESPECTUEUX
DE L'ENVIRONNEMENT EN ADÉQUATION
AVEC LA TENDANCE VERTE,
COMME L'INSTALLATION
DE TOITURES VÉGÉTALISÉES
OU PHOTOVOLTAÏQUES.



Plus d'infos : CSFE

6/14 rue La Pérouse • 75784 Paris Cedex 16

Tél. : 01.56.62.13.20 • Fax : 01.56.62.13.21

E-mail : contact@csfe.ffbatiment.fr

www.etancheite.com

Chambre Syndicale Française de l'Étanchéité



L'Étanchéité
Un métier
pour demain

Photos : ISODIAPE - 3T France - SARNAFL - SIPLAST - SNAC - SOPREMA - ROSSI • 2009
www.illuminationbd.com

// L'étanchéité est un métier très riche,
qui ne délocalise pas. Un secteur qui recrute.
La diversité des situations, des techniques
et des mises en œuvre rencontrées favorisent
l'autonomie ainsi que le travail en petites
équipes. Vous pourrez ainsi évoluer
rapidement en fonction de votre propre
compétence.



L'étanchéité c'est quoi ?

LES MÉTIERS DE L'ÉTANCHÉITÉ PARTICIPENT À LA RÉALISATION DE L'ENVELOPPE DU BÂTIMENT ET Y JOUENT UN RÔLE ESSENTIEL, ILS CONSISTENT À METTRE EN ŒUVRE DES PRODUITS MANUFACTURÉS SUR TOUS LES TYPES D'ÉDIFICES OU D'OUVRAGES D'ART.



// La CSFE a lancé un vaste programme d'information sur les métiers de l'étanchéité destiné aux bacs +/- 2.

Une présentation complète est disponible en pdf sur :

www.etancheite.com
rubrique Formation

N'hésitez pas à la télécharger !

1 Chantier

Le compagnon

// **Étancheur** : Il réalise la pose de revêtements d'étanchéité.

// **Bardeur** : Il monte, fixe et règle les ouvrages métalliques fabriqués en atelier.



Le conducteur de travaux

// **C'est l'homme-orchestre du chantier**. Il est garant de la qualité des travaux.



Le chef de chantier

// **C'est un homme de terrain**, meneur d'hommes et parfait technicien.

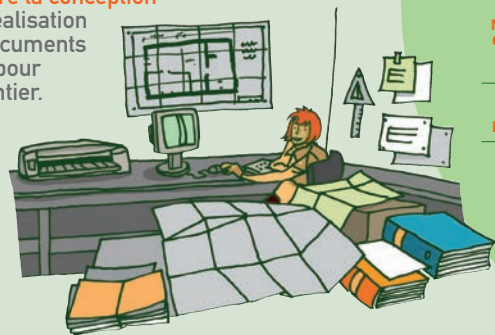
2 Bureau d'études techniques

Mètreur/ Technicien étude de prix

// Il **chiffre les coûts** et établit les devis.

Bureau d'études/ Bureau des méthodes

// Il **assure la conception** et la réalisation des documents utiles pour le chantier.



Les métiers

3 Les évolutions possibles

Le commercial

// **Souvent formé dans l'entreprise**, il négocie et apporte des marchés.



➔ **Véritables ascenseurs sociaux**, les métiers de l'étanchéité peuvent conduire à une évolution rapide :

- Chef de secteur
- Directeur d'agence
- Créateur ou repreneur d'entreprise

