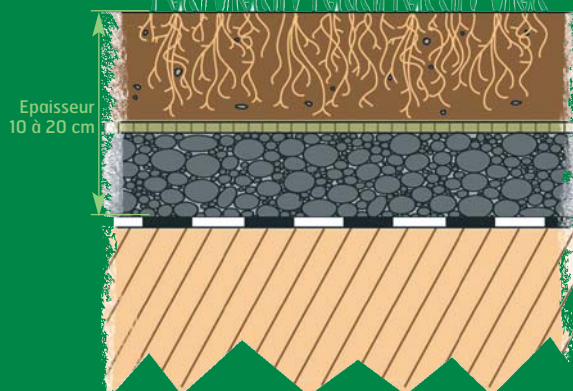




VÉGÉTALISATION

la nature gagne la toiture



Une solution naturelle à fort potentiel environnemental

La végétalisation des toitures conjugue **écologie, esthétique et économie**. Cette technique s'adapte à tous types de constructions présentant une surface plane ou une terrasse en toiture. La toiture-terrasse végétalisée apporte beaucoup aux bâtiments pour la gestion de **l'eau**, la qualité de **l'air**, le **confort thermique et l'intégration dans l'environnement**. Or seulement **1%** des toitures sont végétalisées : **l'enjeu est réel, un nouveau défi est lancé !**



1 rétention d'eau



2 rôle thermique et acoustique (1)



3 qualité de l'air



- 1
- Effet retardateur d'écoulement des pluies d'orage
 - Diminution des volumes et des débits d'eau rejetés au réseau
 - Filtre des poussières et polluants
 - Restitution d'eau dans l'atmosphère

- 3
- Humidification de l'air ambiant
 - Réduction de la température contribuant à l'amélioration de la qualité de l'air intérieur
 - Fixation des poussières

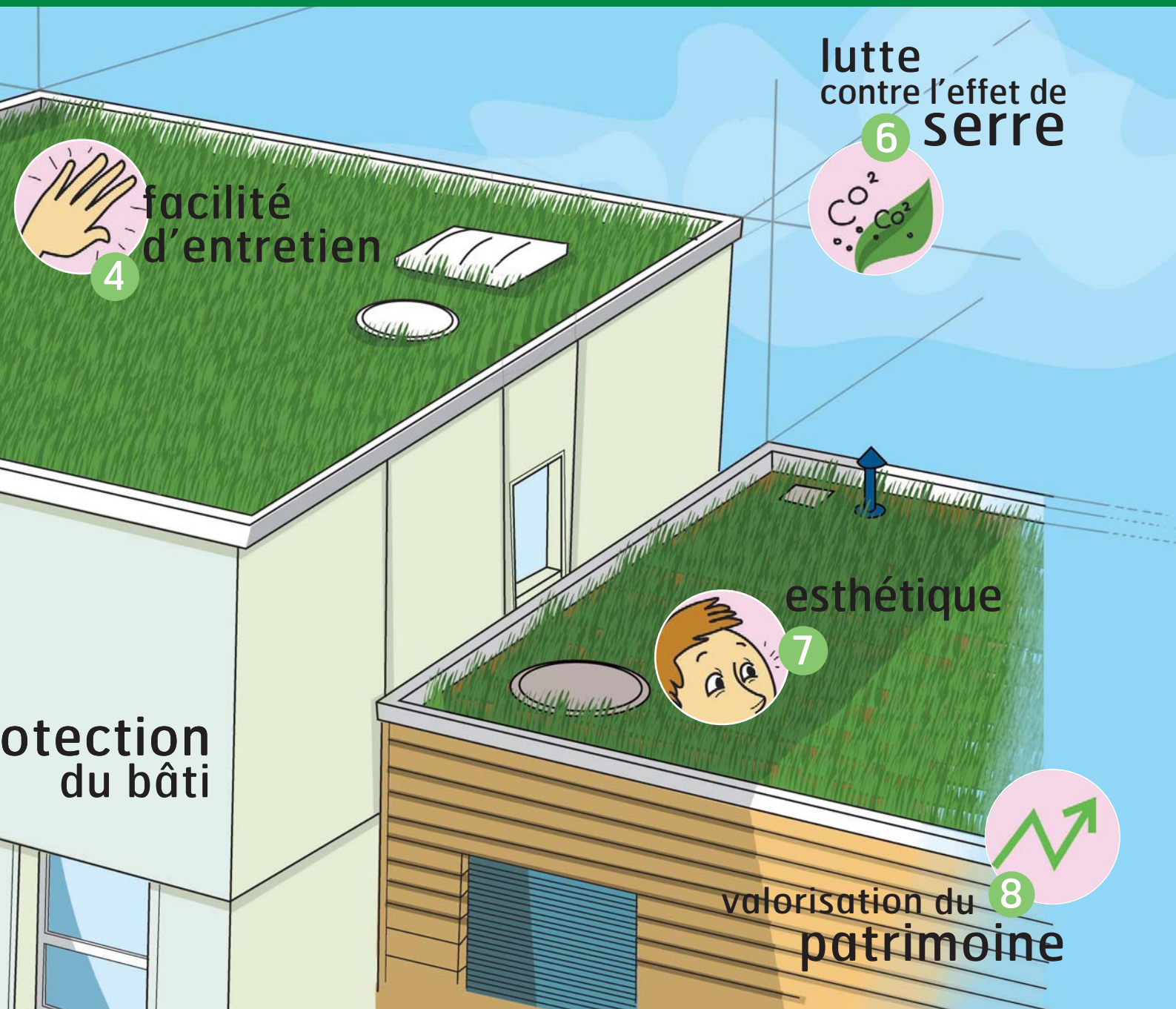
- 4
- Maintenance réduite et simple
 - Reproduction naturelle des plantes
 - Arrosage limité

- 2
- Amélioration du confort d'été
 - Economie d'énergie
 - Protection acoustique

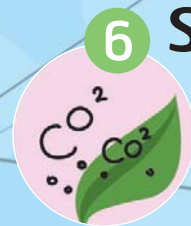
(1) Etudes CSTB / CEBTP

Les atouts des et des terra





lutte
contre l'effet de
serre



facilité
d'entretien



esthétique



protection
du bâti

valorisation du
patrimoine



- 5
- Réduction des chocs thermiques
 - Protection de l'étanchéité aux ultra-violets
 - Accroissement de la durée de vie des toitures

- 6
- Absorption du CO₂ par les végétaux

- 7
- Intégration dans le paysage
 - Confort visuel
 - Qualité de l'aménagement urbain
 - Création d'espace nature

- 8
- Conformités aux dispositions relatives au patrimoine bâti (PLU,...)
 - Plus value apportée au bâtiment

toitures vertes végétalisées



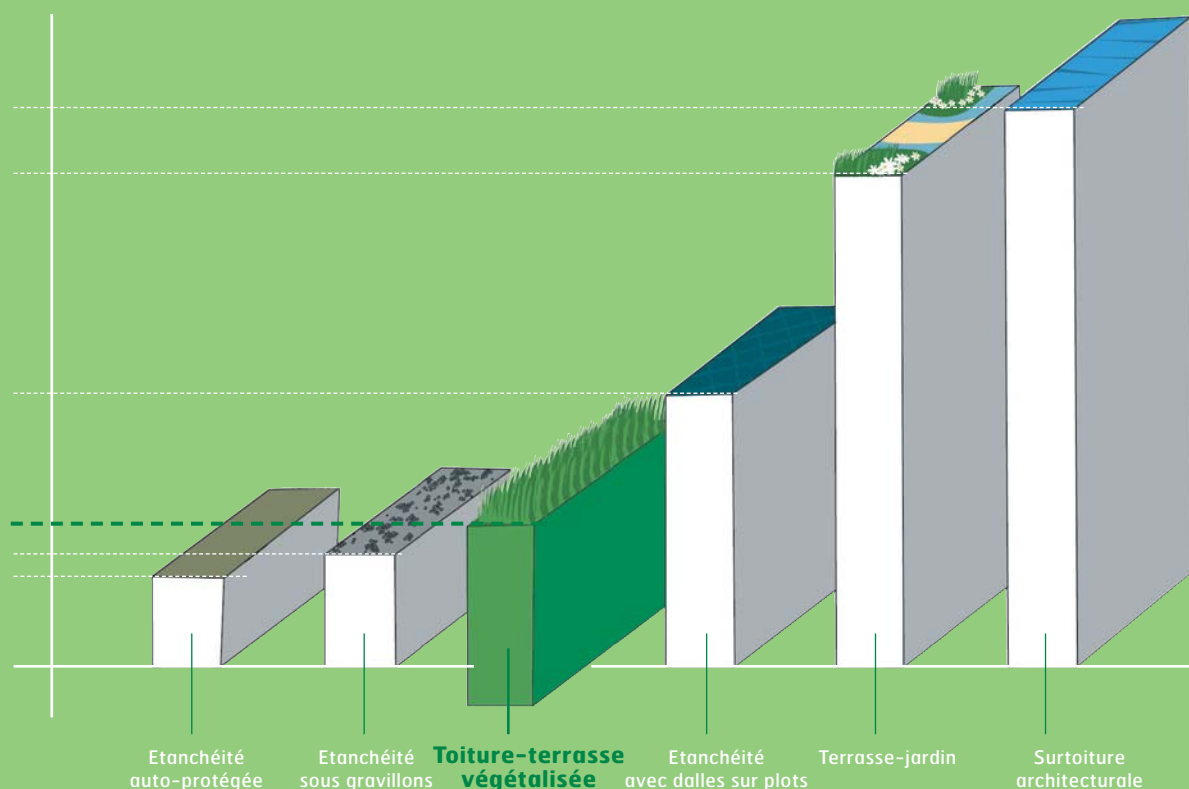
Une technique éprouvée depuis plus de 20 ans



CSFE • CHAMBRE SYNDICALE FRANÇAISE DE L'ÉTANCHÉITÉ

6-14, rue La Pérouse - 75784 Paris cedex 16
Tél : + 33 (1) 56 62 13 20 - Fax : + 33 (1) 56 62 13 21
E-mail : contact@csfe.ffbatiment.fr
Site Internet : www.etancheite.com

• Échelle des coûts moyens de différentes solutions



• Référentiel technique

• Règles Professionnelles pour la conception et la réalisation des Terrasses et Toitures Végétalisées
Edition de novembre 2007 - ADIVET - CSFE - SNPPA - UNEP

• Cahiers de prescription de pose des fabricants
• Document technique ADIVET

• Quelques réalisations ...

